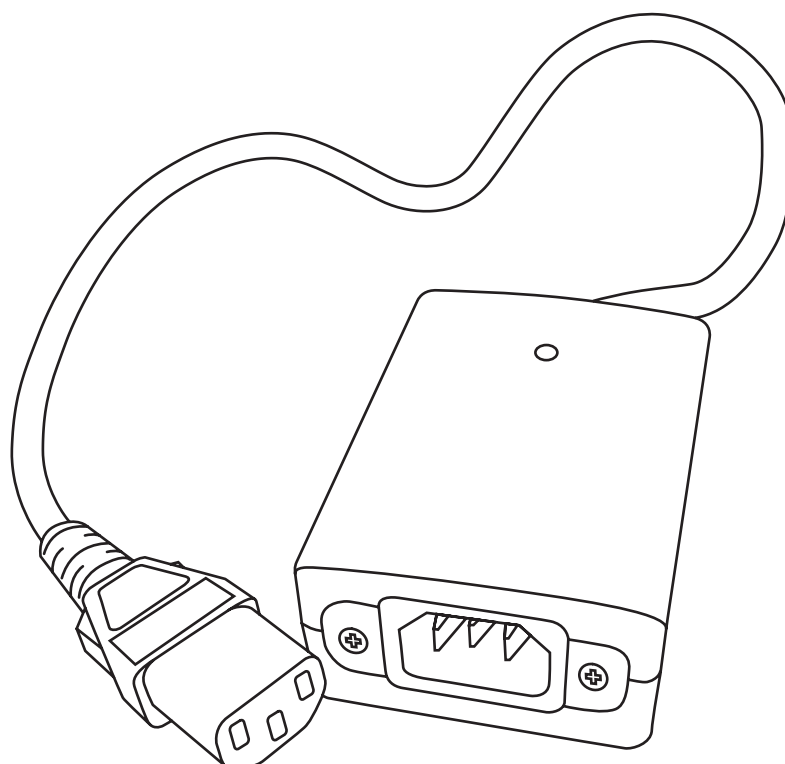


# Avtek 1EVA11

Bezprzewodowy wyzwalacz do ekranów  
Wireless projection screen trigger



Avtek



PL

Skrócona instrukcja obsługi

EN

Quick guide manual

## 1. Funkcje

- Wykrywa uruchomienie projektora i przesyła sygnał do sterownika ekranu.
- Współpracuje z wszystkimi elektrycznymi ekranami Avtek z serii "Video/Cinema/ Business Electric" oraz ekranami Wall Electric wyposażonymi w sterownik 1EVA06.
- Dla większego bezpieczeństwa posiada wbudowany czujnik chroniący przed przepięciem.
- Wysoka odporność na zakłócenia.



bezprzewodowy wyzwalacz

## 2. Parametry

Model	Zasilanie	Temperatura	Moc transmisji	Pobór mocy	Częstotliwość	Pobór mocy w trybie czuwania
AC 512-02	AC 230 V 50 Hz (Opcjonalnie: AC 120 V 60 Hz)	-20°C ~ +55°C	≤ 10 mW	≤ 1000 W	433.92 Hz	≤ 1 W

## 3. Instalacja i podłączenie

### Środki ostrożności

Przy instalacji należy przestrzegać obowiązujących norm elektrycznych oraz stosować się do poniższych wytycznych:

- Przed wykonaniem jakichkolwiek prac należy zawsze najpierw odłączyć urządzenie od sieci zasilającej.
- Należy stosować środki ostrożności chroniące elementy elektroniczne urządzenia przed uszkodzeniem przez ładunki elektrostatyczne.
- Należy koniecznie pamiętać o prawidłowym podłączeniu przewodu uziemiającego.



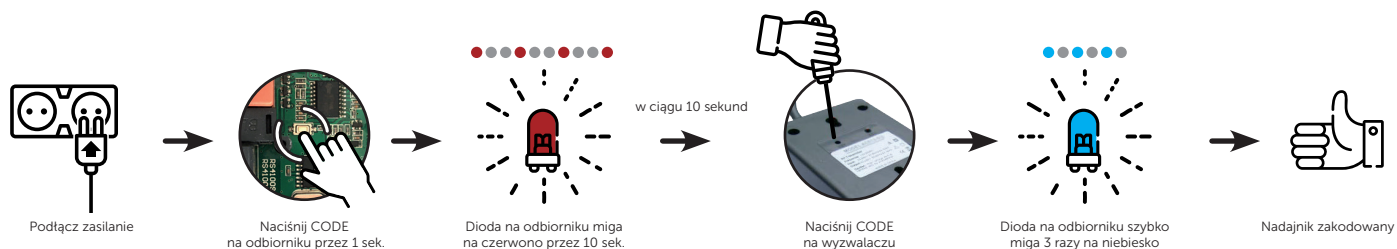
**CODE:** przycisk kodowania wyzwalacza z odbiornikiem, znajduje się na odbiorniku i na wyzwalaczu.

**SET:** przycisk znajdujący się na wyzwalaczu pozwalający na konfigurację z projektorem.

## 4. Instrukcja obsługi

### Konfiguracja wyzwalacza z odbiornikiem

Po podłączeniu odbiornika do zasilania wciśnij na nim przycisk kodowania przez 1 sekundę. Czerwona dioda na odbiorniku zacznie migać przez 10 sekund. W tym czasie należy wcisnąć przycisk kodowania na wyzwalaczu. Szybkie trzy mignięcia niebieskiej diody na odbiorniku zasygnalizują poprawne zaprogramowanie.

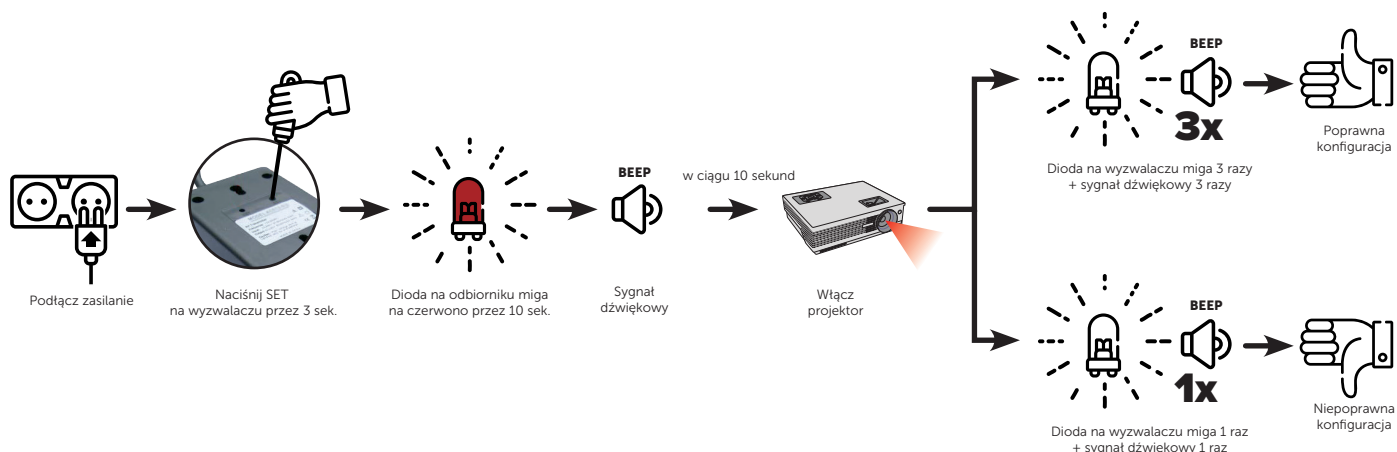


### Konfiguracja wyzwalacza z projektorem

Po podłączeniu wyzwalacza do zasilania wciśnij przycisk „SET” przez 3 sekundy. Przez 10 sekund dioda LED na wyzwalaczu będzie migać i wyda pojedynczy sygnał dźwiękowy. Następnie włącz projektor, trigger zapamięta bieżące ustawienia automatycznie.

Jeżeli dioda led na triggerze zamiga trzy razy oraz wyda trzy krótkie sygnały dźwiękowe oznacza to poprawne skonfigurowanie projektora z wyzwalaczem.

Jeżeli sygnał będzie pojedynczy a dioda zaświeci się tylko raz oznacza niepoprawne skonfigurowanie.



### Opis działania po poprawnym zainstalowaniu i skonfigurowaniu urządzeń:

Po włączeniu projektora ekran projekcyjny rozwija się automatycznie.

Po wyłączeniu projektora ekran projekcyjny zwija się automatycznie.

## 1. Features

- Detects projector startup and sends signal to controller screen.
- Compatible with all Avtek electric screens: "Video/Cinema/ Business Electric" series and Wall Electric equipped with the 1EVA06 controller.
- Integrated overvoltage protection sensor for better safety
- High resistance to interference



wireless trigger

## 2. Specification

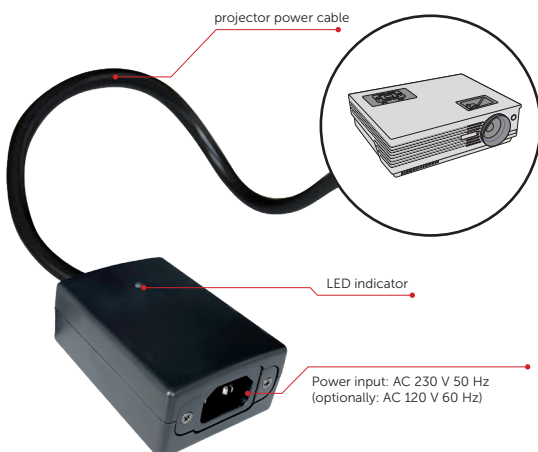
Model	Power Supply	Temperature	Transmit Power	Maximum load	Operating frequency	Power consumption in stand-by mode
AC 512-02	AC 230 V 50 Hz (optionally: AC 120 V 60 Hz)	-20°C ~ +55°C	≤ 10 mW	≤ 1000 W	433.92 Hz	≤ 1 W

## 3. Installation and setup

### Important safety precautions

While installing the product, please make sure you follow all the applicable electrical standards and the following safety precautions:

- Before you start any (re)installation or maintenance work, always disconnect the product from the mains first.
- Use all appropriate electrical safety measures to protect electrical components of the product from damage by electrostatic discharge.
- Make sure that the electrical ground wire is correctly connected.



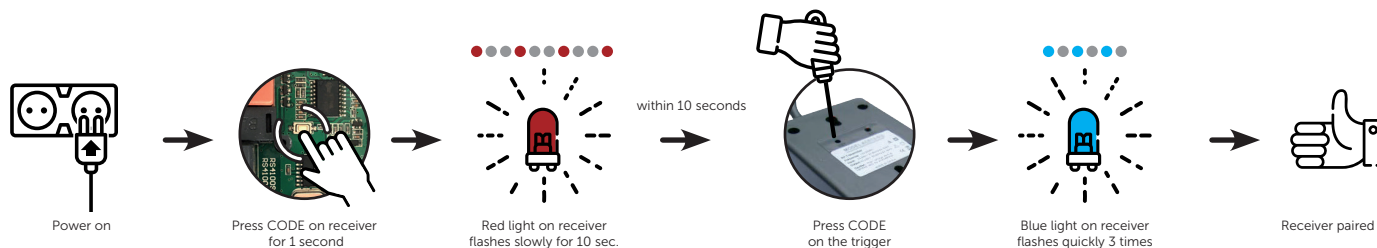
**CODE:** that button is present on the receiver and on the trigger unit. Use these buttons to pair the trigger and the receiver.

**SET:** a button on the trigger unit. Use that button to set up the trigger to work with your projector.

## 4. Operating instructions

### Pairing the trigger with the receiver

Having connected the receiver to the mains, press the "CODE" button on the receiver and hold it pressed for 1 second. The red LED indicator on the receiver will start blinking and it will keep blinking for 10 seconds. During that time press the "CODE" button on the trigger unit. When the two devices are paired correctly, the blue LED indicator on the receiver will blink three times quickly.

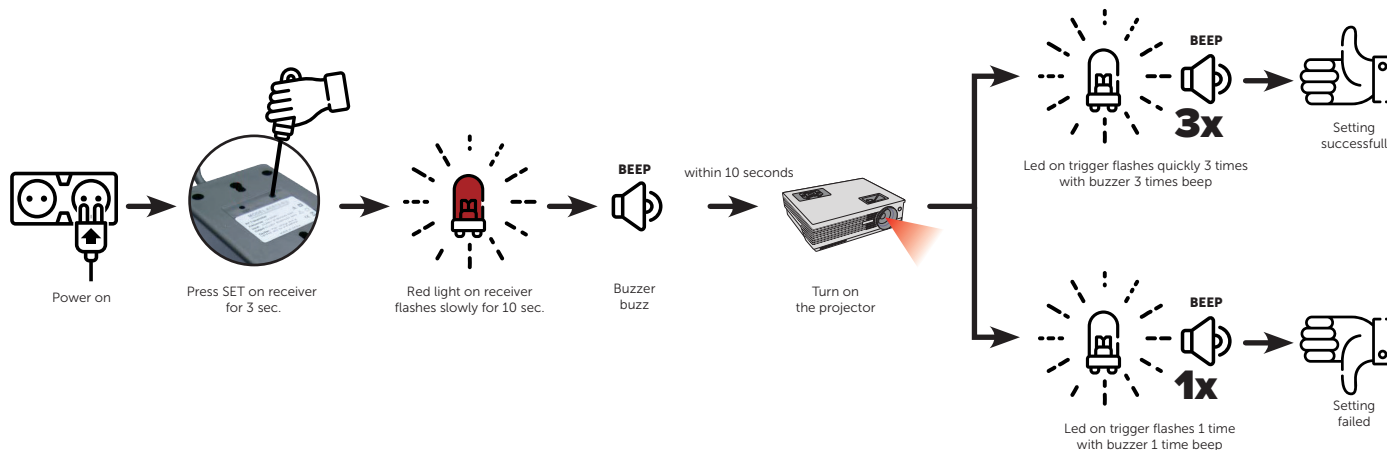


### Setting up the trigger to work with the projector

Having connected the trigger to the mains, press the "SET" button and hold it pressed for 3 seconds. The LED indicator on the trigger will start blinking. It will keep blinking for 10 seconds and will also sound a single short beep. Next, turn the projector on. The trigger will remember the necessary settings automatically.

As soon as the trigger has been set up to work with the projector correctly, the LED indicator on the trigger will blink 3 times and the trigger will sound 3 short beeps.

If there is only one beep and the LED indicator lights up only once, that will mean the setting has failed.



If the devices have been set up correctly, they will interact with each other as follows:

As soon as the projector has been turned on, the projection screen will be lowered automatically.

As soon as the projector has been turned off, the projection screen will be rolled up automatically.



[www.avtek.eu](http://www.avtek.eu)

ViDiS S.A., Bielany Wrocławskie, ul. Logistyczna 4, 55-040 Kobierzyce, Poland