

Instrukcja naprawy tablicy Qomo QWB200-BW przez ponowne połączenie modułów elektronicznych w narożnikach tablicy.

Uwaga!

Nierozważne przeprowadzenie poniżej opisanego procesu naprawy tablicy Qomo może uszkodzić sprzęt. Prosimy o ścisłe trzymanie się instrukcji i nieingerowanie w pozostałe elementy elektroniki tablicy. Nieautoryzowane zamiany są łatwo wykrywalne.

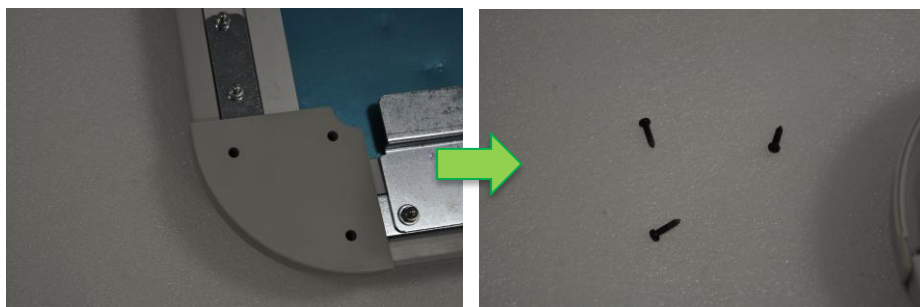
Uszkodzenie tablicy przez nierozważne przeprowadzenie procesu naprawy może skutkować utraceniem gwarancji.

Wymagane:

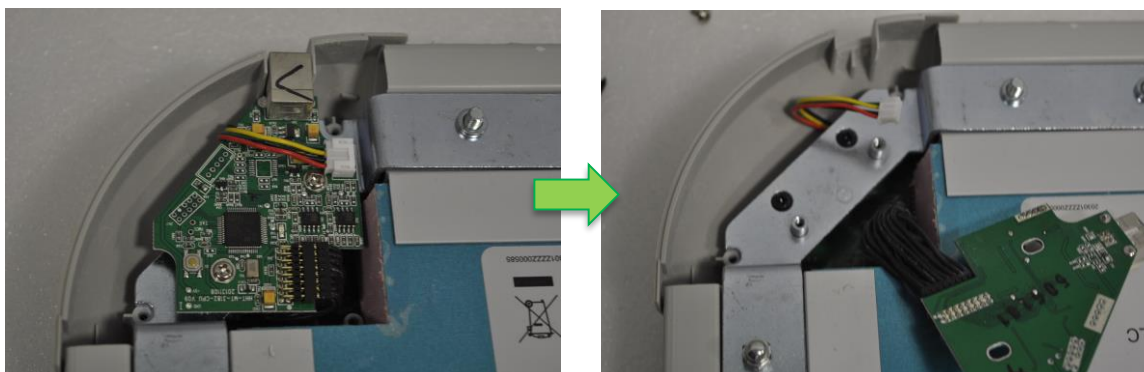
- tablica Qomo QWB200-BW
- śrubokręt krzyżakowy ph1
- płaska powierzchnia, antypoślizgowa i nie rysująca - np. gąbka

Instrukcja

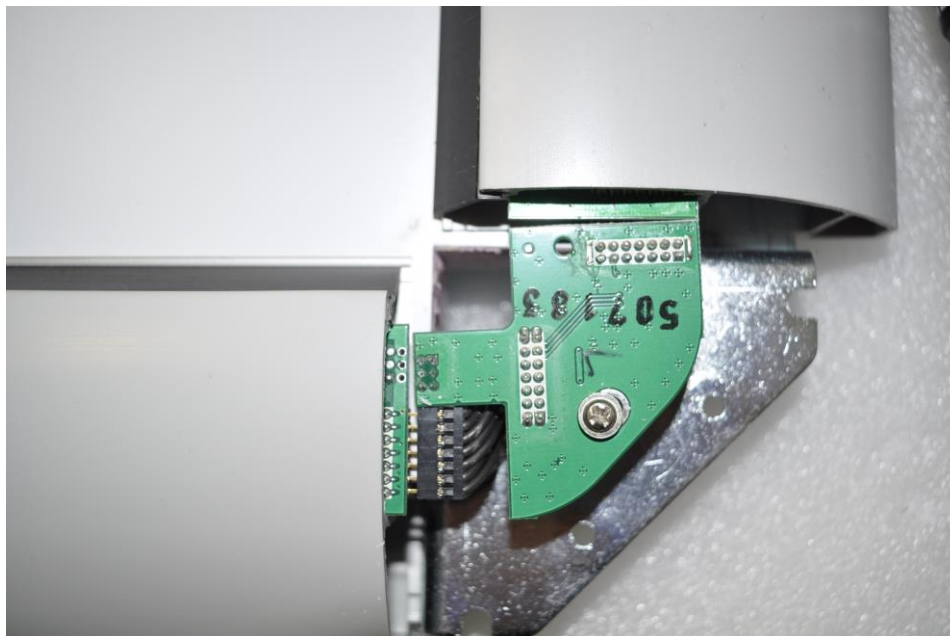
1. Odwrócić tablicę powierzchnią projekcyjną do dołu.
2. Odkręcić 3 śrubki z narożnika.



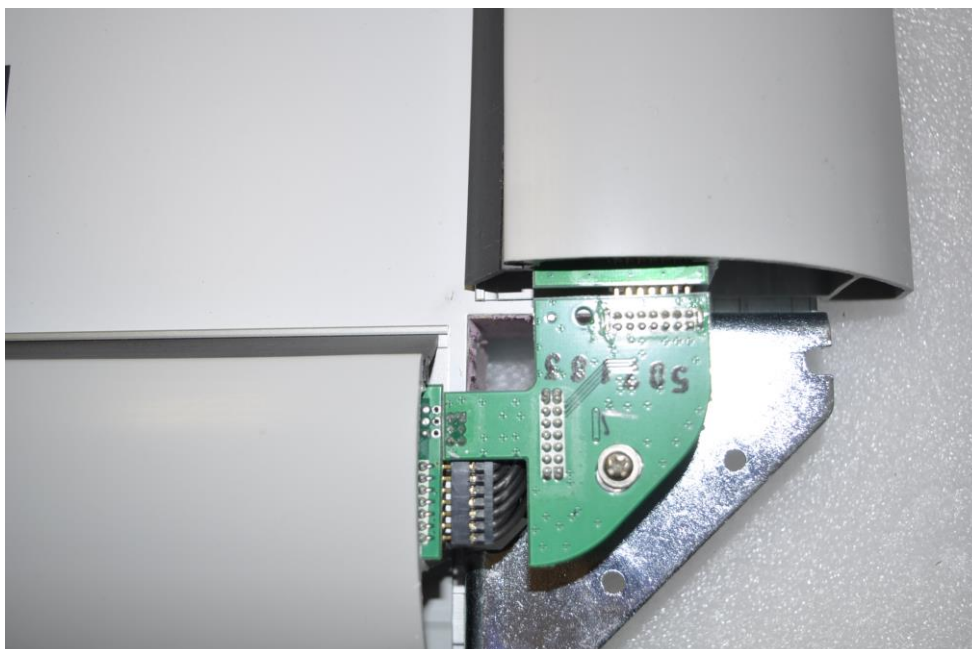
3. Odkręcić płytkę USB (tylko 1 narożnik)



4. Sprawdzić czy płytki w narożniku nie są rozłączone tak, jak na poniższych zdjęciach (lub nie nachodzą na siebie).

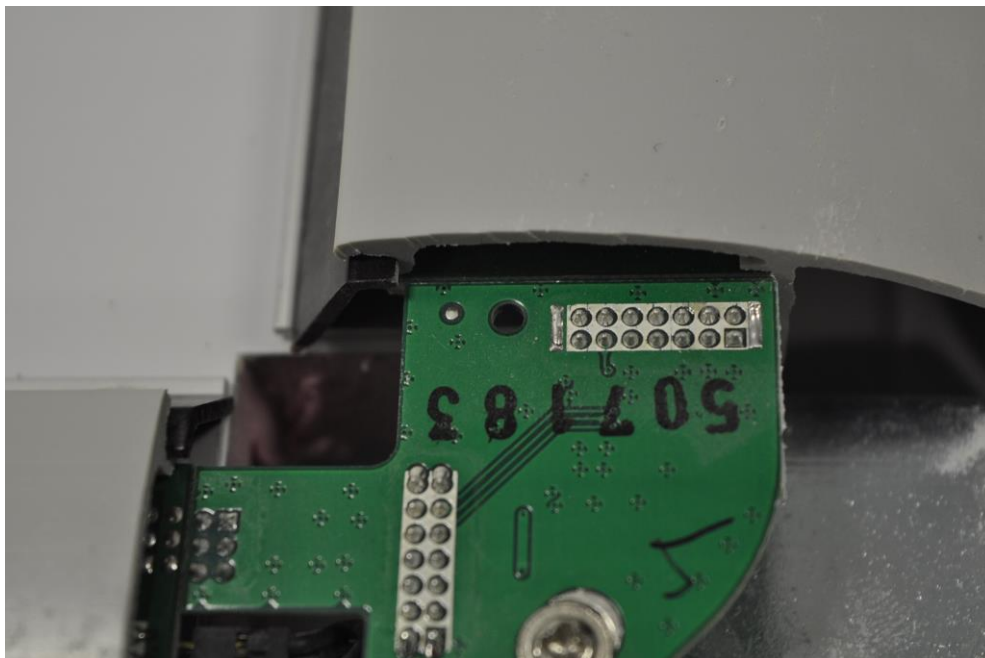


Przykład rozłączonej płytki /1



Przykład rozłączonej płytki /2

5. Docisnąć do siebie płytki elektroniczne. Zalecane również w przypadkach, gdy elektronika wygląda na prawidłowo podłączoną.



Przykład prawidłowo połączonych płytek

6. Czynność powtórzyć dla każdego narożnika.
7. Podłączyć ponownie płytkę USB.
8. Obrócić tablicę (na tym etapie nie trzeba jeszcze dokręcać narożników), podłączyć do komputera i sprawdzić czy świeci się niebieska dioda w narożniku z USB.
 - a. Jeśli nie – proszę sprawdzić czy płytki są prawidłowo połączone lub czy tablica jest prawidłowo podłączona do komputera.
 - b. Jeśli tak – proszę przejść do następnego kroku.
9. Proszę przeprowadzić kalibrację tablicy i sprawdzić obsługę dotyku w działaniu.
10. Następnie należy dokręcić narożniki i cieszyć się sprawną tablicą.

W przypadków dalszych problemów sugerujemy również przeczytanie instrukcji rozwiązywania problemów, którą znajda Państwo [TUTAJ](#).

Jeśli dalej istnieją problemy zachęamy do kontaktu z [działem serwisu](#).